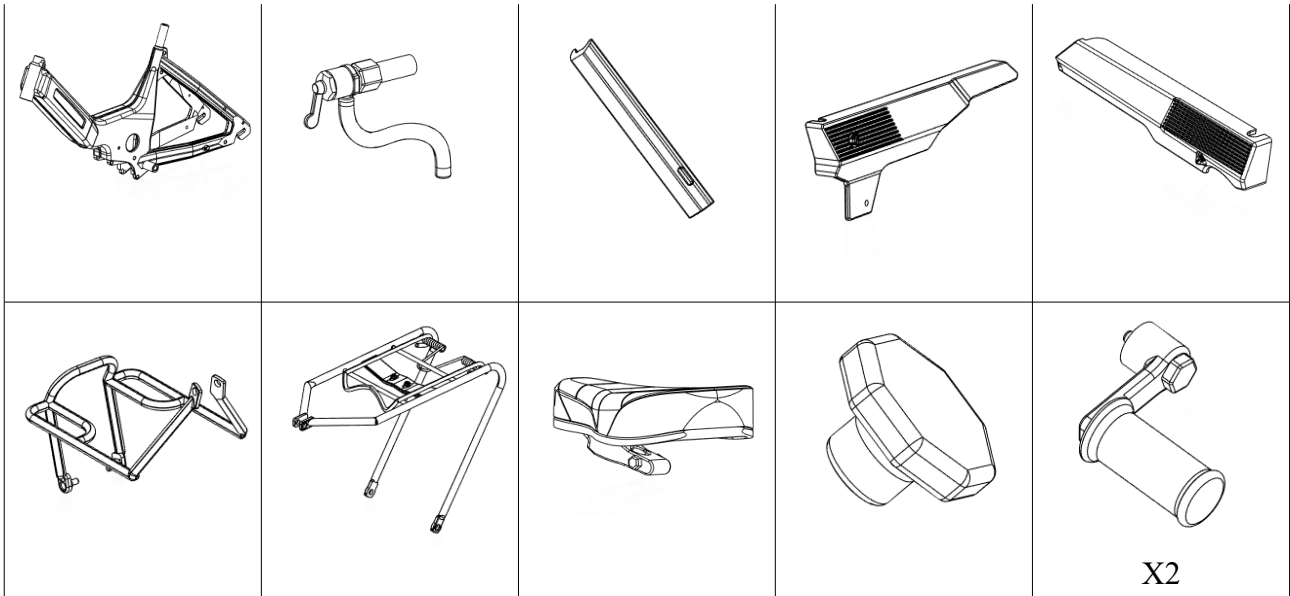
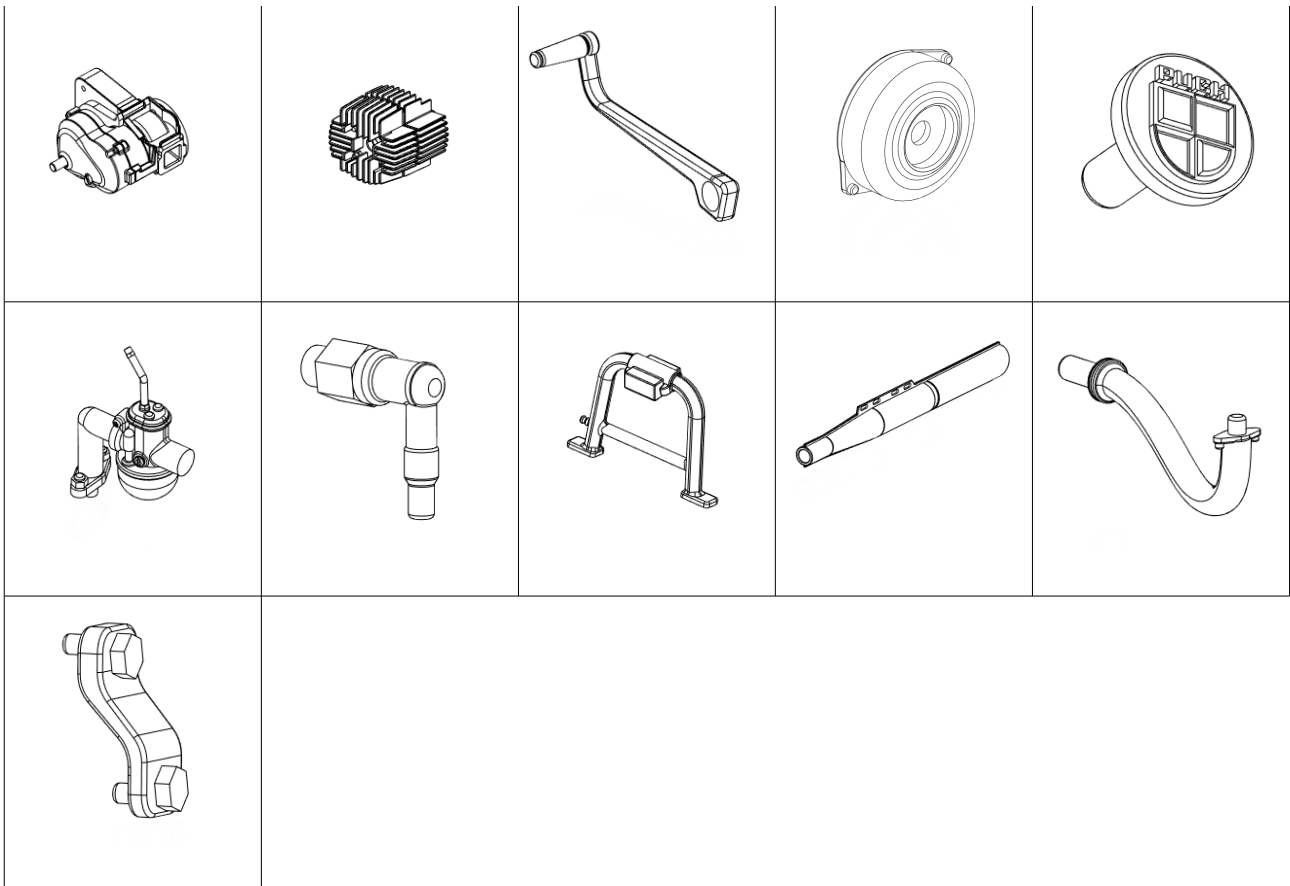


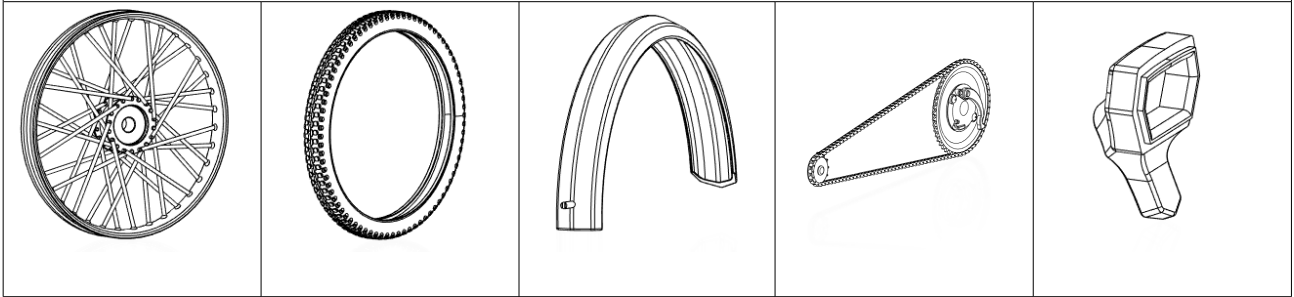
Stel - Frame - Rahmen



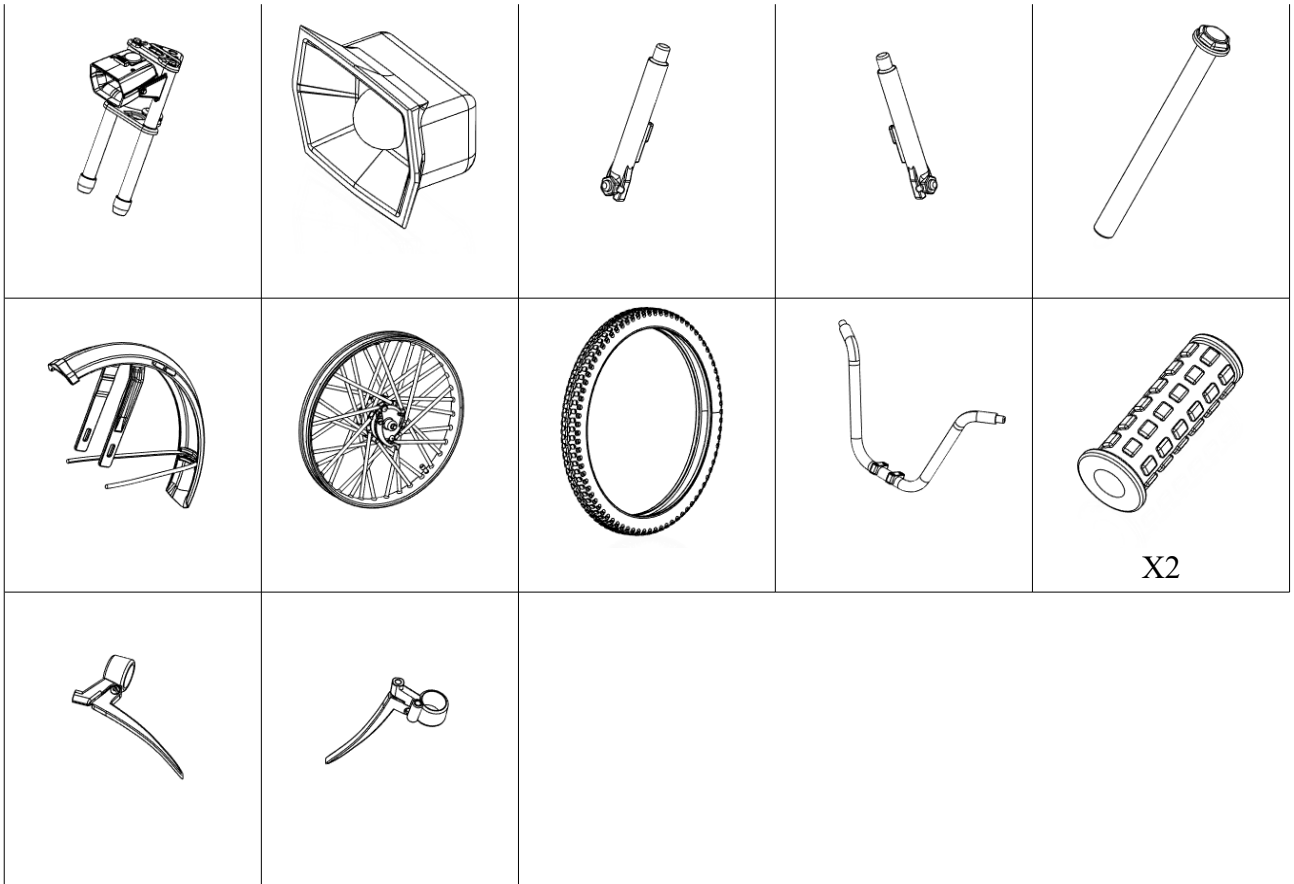
Motor - Engine



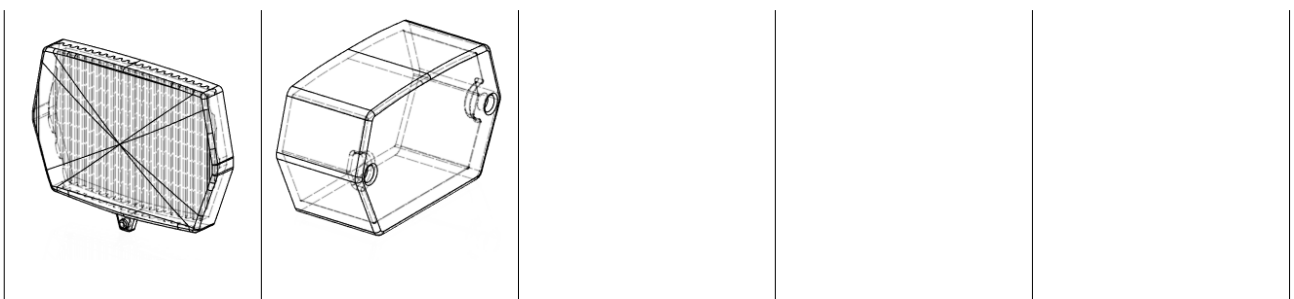
Baghjul – Rear wheel - Hinterrad



Forgaffel – Front Fork - Vordergabel



Glas - Glass



!VIGTIG! Information og vejledning

Vejledning til behandling af emnerne.

Modeldelene er lavet i UV-resin, som er et porøst materiale. Delene skal håndteres yderst varsomt. Resinen kan slibes, men er ikke velegnet til at skære eller klippe i.

Resinen tåler de fleste opløsningsmidler, men kun i kortere tid. Dvs. at delene kan males med alle slags hobbymaling og tåler alle slags lim. Sekundlim er ganske velegnet til at lime dele sammen. Andre typer hobbylim kan også benyttes.

Yderligere information

Lygteglassene bør pensles med blank klarlak, så de bliver mere gennemsigtige. Lygteparabolen bør males krom, så det får den rigtige effekt gennem glasset.

Klistermærker

Klistermærker til modellen er lavet på hvidt waterslide-papir. Mærkerne skal klippes helt ind, så overskydende materiale er væk, da mærkerne ikke er gennemsigtige.

Papiret lægges med bagsiden nedad i lidt vand, tages hurtigt op og duppes for vand. Herefter kan mærkerne let glide af.

Det anbefales at lade mærkerne glide kun lidt af, hvor enden klæbes til modellen og derefter glide resten af papiret af.

!IMPORTANT! Information and guidance

Guidance for processing the subjects.

The model parts are made of UV resin, which is a porous material. The parts must be handled with extreme care. The resin can be sanded, but is not suitable for cutting or cutting.

The resin tolerates most solvents, but only for a short time. That is that the parts can be painted with all kinds of hobby paints and withstand all kinds of glue. Second glue is quite suitable for gluing parts together. Other types of hobby glue can also be used.

More info

The lamp lenses should be brushed with glossy clear lacquer so that they become more transparent. The lamp dish should be painted chrome so that it gets the right effect through the glass.

Stickers

Stickers for the model are made on white waterslide paper. The tags must be cut all the way in so that excess material is gone, as the tags are not transparent.

The paper is placed with the back side down in a little water, quickly picked up and dabbed with water. After this, the marks can easily slide off.

It is recommended to let the marks slide off just a little where the end is stuck to the model and then slide off the rest of the paper.

!WICHTIG! Informationen und Anleitung

Anleitung zur Bearbeitung der Themen.

Die Modellteile bestehen aus UV-Harz, einem porösen Material. Die Teile müssen mit äußerster Sorgfalt behandelt werden. Das Harz kann geschliffen werden, ist jedoch nicht zum Schneiden oder Schleifen geeignet.

Das Harz verträgt die meisten Lösungsmittel, jedoch nur für kurze Zeit. Das ist dass die Teile mit allen möglichen Hobbyfarben bemalt werden können und allen Arten von Kleber standhalten. Zum Zusammenkleben von Teilen eignet sich Zweitleber gut. Es können auch andere Arten von Hobbykleber verwendet werden.

Mehr Info

Die Lampenlinsen sollten mit glänzendem Klarlack eingestrichen werden, damit sie transparenter werden. Die Lampenschale sollte chromlackiert sein, damit sie durch das Glas den richtigen Effekt erhält.

Aufkleber

Aufkleber für das Modell werden auf weißem Wasserrutschpapier angefertigt. Die Etiketten müssen vollständig eingeschnitten werden, damit überschüssiges Material entfernt wird, da die Etiketten nicht transparent sind.

Das Papier wird mit der Rückseite nach unten in etwas Wasser gelegt, schnell aufgenommen und mit Wasser betupft. Danach können die Markierungen leicht abrutschen.

Es empfiehlt sich, die Markierungen dort, wo das Ende am Modell festklebt, ein wenig abgleiten zu lassen und dann vom Rest des Papiers abzugleiten.